



Journée d'étude de
l'Association
des Professeurs
d'Histoire-Géographie
du Nord-Pas-de-Calais

« Les frontières »

Samedi 14 novembre 2020
Sciences Po Lille, amphi A, Hannah Arendt, 1^{er} étage



La frontière États-Unis / Mexique à Tijuana, 2016

Les frontières, le *Grand Retour*

*2^{em} partie. Les frontières dans tous
leurs états - Présentation
de cas d'étude (bloc 2)*

Laurent Carroué

Journée APHG Régionale – Lille

14 novembre 2020

3. Frontières en guerre, de la guerre

- Certaines frontières sont encore au cœur de conflits et de tensions militaires très fortes.
 - Elles constituent des point de fixation pouvant dégénérer en des affrontements de plus ou moins grande ampleur.
 - Certaines sont liées à des héritages historiques comme la Guerre froide revivifiés et réinstrumentalisés (frontière entre les deux Corée).
 - Certaines sont liées à des conflits contemporains très récents et dramatiques du fait de conflits internes (cf. guerre civile en Syrie) qui débouchent sur une internationalisation, du fait des logiques de puissance d'Etats voisins (cf nord Syrie avec glacis créé par la Turquie, conflit au Yémen et impact dans le détroit de Bad-el-Manded, un site stratégique pour la navigation mondiale).
 - Certaines, enfin, sont liées à des rivalités territoriales visant à l'appropriation d'un espace par deux Etats voisins en conflit ouvert (Cachemire, K2 et Glacier Siachen entre l'Inde et le Pakistan, avec enjeux pour la Chine)
- <https://geoimage.cnes.fr/fr/geoimage/corees-du-nordcoree-du-sud-une-des-frontieres-les-plus-fermees-et-militarisees-du-monde>
 - <https://geoimage.cnes.fr/fr/seoul-une-megalopole-en-mutations-sous-fortes-contraintes-geopolitiques>
 - <https://geoimage.cnes.fr/fr/pakistan-inde-chine-le-massif-du-k2-et-le-glacier-siachen-conflits-frontaliers-et-affrontements>
 - <https://geoimage.cnes.fr/fr/geoimage/jordanie-syrie-guerre-civile-frontiere-militarisee-et-camps-de-refugies-de-zaatari>
 - [Afghanistan / Pakistan - La passe de Khyber, un haut col transfrontalier au rôle géostratégique entre guerres et drogue](#)
 - <https://geoimage.cnes.fr/fr/geoimage/djiboutiyemen-le-detroit-de-bab-el-mandeb-un-verrou-maritime-geostrategique-entre-la-mer>



Corées

248 km, long du 38^e parallèle

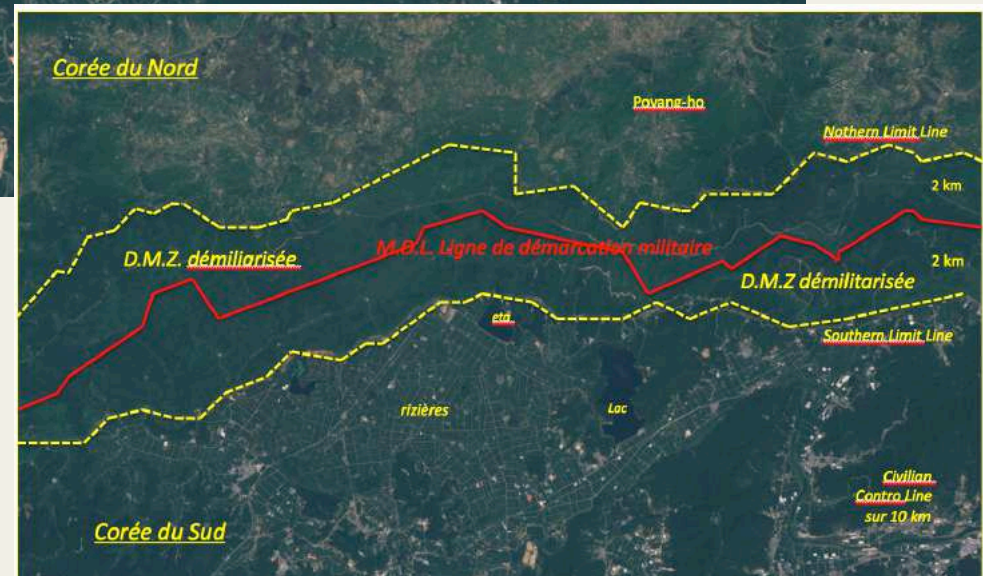
quatre composantes spatiales emboîtées

ligne de démarcation militaire (MDL) comme frontière

zone démilitarisée (DMZ) de 10 km

Civilian Control Line comme zone arrière de 5 à 20 km

<https://geoimage.cnes.fr/fr/geoimage/corees-du-nordcoree-du-sud-une-des-frontieres-les-plus-fermees-et-militarisees-du-monde>



Pakistan-Inde-Chine. Le massif du K2 et le Glacier Siachen : conflits frontaliers et affrontements militaires sur le « toit du monde »

<https://geoimage.cnes.fr/fr/pakistan-inde-chine-le-massif-du-k2-et-le-glacier-siachen-conflits-frontaliers-et-affrontements>

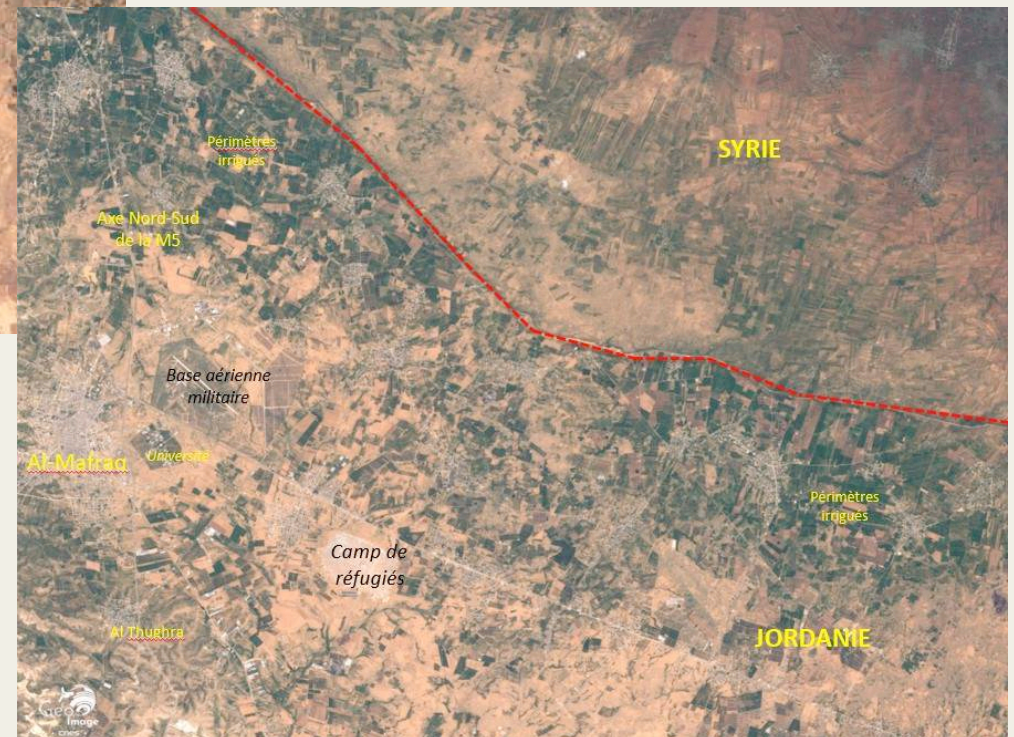
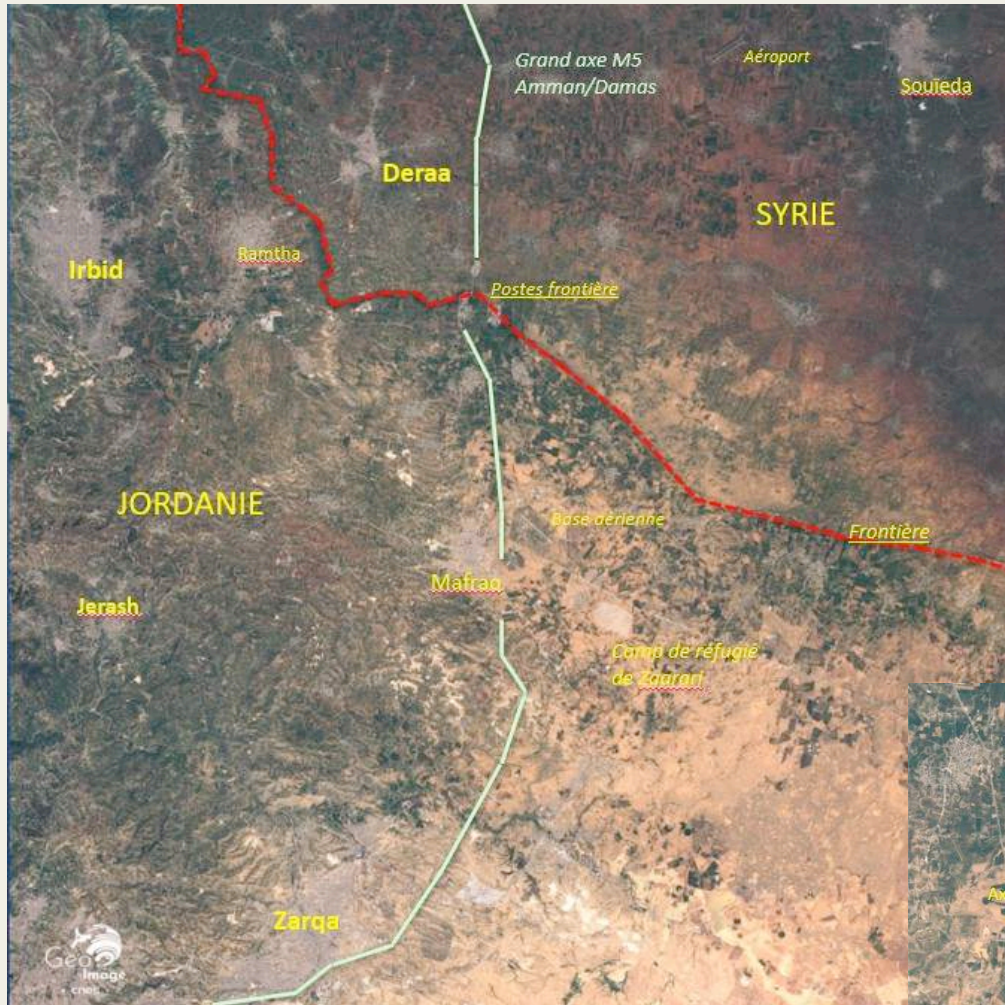


Syrie en guerre civile : région de Mafraq. L'induration des frontières (1)

Guerre civile en 2011
Arrivée massive de réfugiés
(camp de Zaatari, 200 000 personnes en 2013)
Frontière comme protection

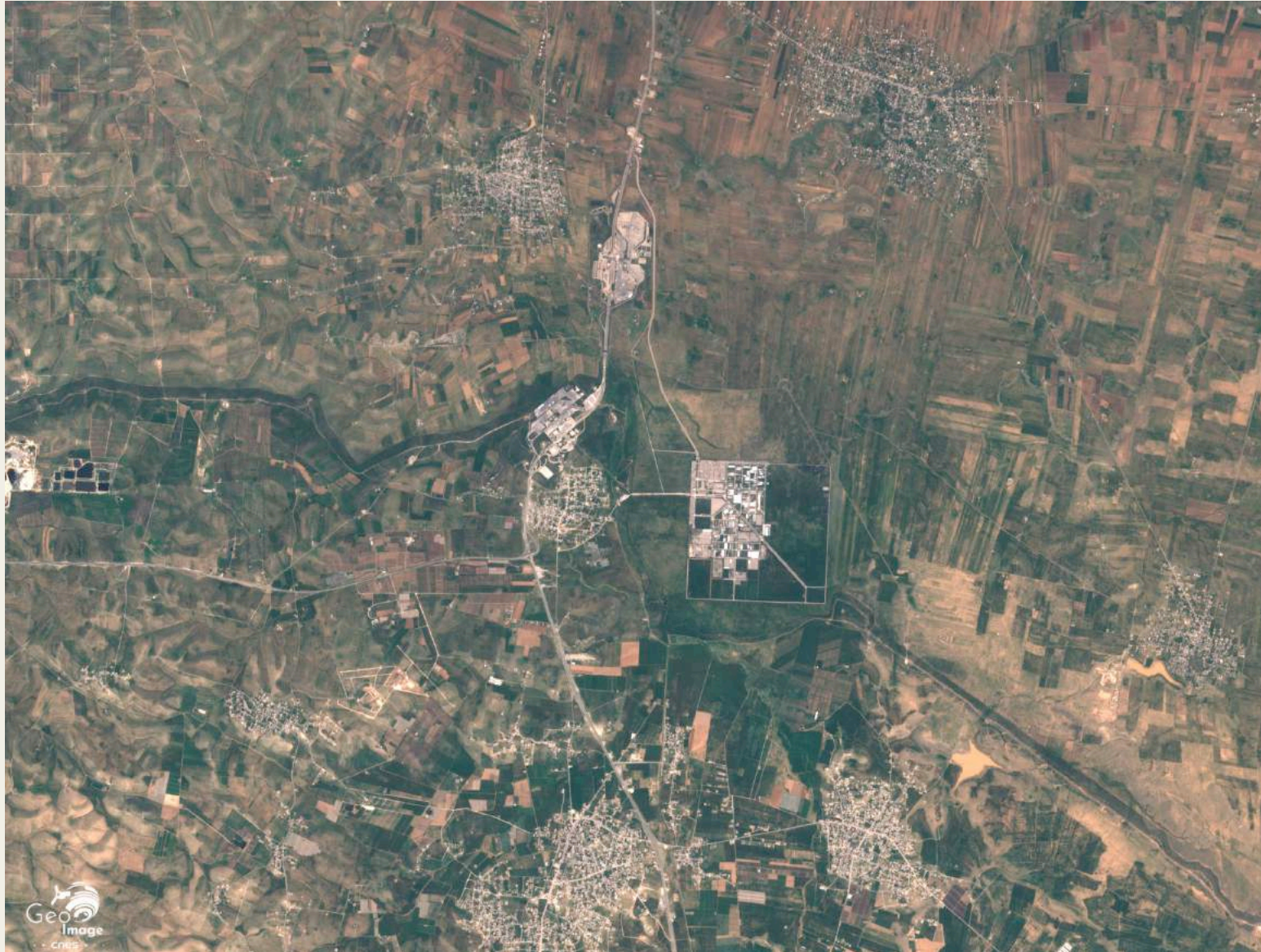
Fermées puis sécurisées en 2013 avec aide financière
Etats-Unis

<https://geoimage.cnes.fr/fr/geoimage/jordanie-syrie-guerre-civile-frontiere-militarisee-et-camps-de-refugies-de-zaatari>



Syrie en guerre civile : l'induration des frontières (2) zoom sur tracé frontalier et poste frontière Syrie/Jordanie et nouveau « mur »

<https://geoimage.cnes.fr/fr/geoimage/jordanie-syrie-guerre-civile-frontiere-militarisee-et-camps-de-refugies-de-zaatari>



Inde/Pakistan : un face-à-face très tendu sur des milliers km (mur et poste de Wagah) (dossier en cours de réalisation)



4. Frontières en crise et sous tension

- Sans déboucher sur un conflit militaire larvé, de basse intensité ou frontal, certaines frontières connaissent de fortes tensions qui sont cependant d'origine et de nature très variées.
- Fermeture partielle ou complète et mise au ban afin d'étouffer un Etat voisin (A. saoudite/Qatar).
- Remise en cause de liens historiques étroits par nouvelle configuration géopolitiques qui refonde les logiques frontalières (Ulster/Irlande).
- Systèmes périphériques ou marginaux avec frontières très poreuses, dans espaces peu ou mal contrôlés, régions mal intégrées et/ou échappant pour partie aux autorités nationales (Guyane française, Sahara-Sahel).

- <https://geoimage.cnes.fr/fr/geoimage/le-qatar-un-emirat-du-golfe-persique-entre-isolement-regional-geopolitique-frontaliere-et>
- <https://geoimage.cnes.fr/fr/geoimage/le-maroni-fleuve-frontiere-entre-la-guyane-francaise-et-le-suriname>
- <https://geoimage.cnes.fr/fr/geoimage/guyane-maripasoula-et-haut-maroni-une-region-transfrontaliere-enclavee-entre-la-guyane>
- <https://geoimage.cnes.fr/fr/geoimage/irlandeirlande-du-nord-londonderry-et-sa-region-une-frontiere-en-mutations-et-en-debat>

Sahel-Sahara, structures mobiles et insécurité

- <https://geoimage.cnes.fr/fr/geoimage/algerie-tamanrasset-et-le-massif-du-hoggar>
- <https://geoimage.cnes.fr/fr/geoimage/algerielibye-le-tassili-najjer-et-les-deux-oasis-de-djanet-et-ghat-entre-patrimoine>
- <https://geoimage.cnes.fr/fr/geoimage/tchad-le-tibesti-le-plus-haut-des-massifs-montagneux-sahariens-en-pays-toubou-et-ala>



Le Qatar : fermeture des frontières par l'Arabie saoudite en juin 2017

mise en place d'un blocus terrestre, aérien et maritime par les trois pays frontaliers qui le ceinturent côté péninsule.

Isolé à l'échelle régionale par une partie de ses voisins, le Qatar reste paradoxalement ouvert et connecté sur le monde, dont l'Iran, tout en accueillant la plus grande base militaire des Etats-Unis au Proche et Moyen-Orient.

<https://geoimage.cnes.fr/fr/geoimage/le-qatar-un-emirat-du-golfe-persique-entre-isolement-regional-geopolitique-frontaliere-et>

5. Frontières maritimes

- **La question de la délimitation des frontières et ZEE**

- Norvège. Ile Jean Mayen
- Canada/France : St Pierre et Miquelon
- R. Uni : îles anglo-normandes
- Arabie saoudite : Tiran et Sanafir

- **Espaces maritime, frontières et questions migratoires**

- Mayotte
- Lampédusa
- Calais et le tunnel

- **Les archipels : contrôle, souveraineté...**

- Bahamas (« frontières-passoires » prises en charge par USA voisin)
- Norvège et Svalbard : une station scientifique comme levier de souveraineté

- **La question des accès à la mer**

- Belgique. Anvers

- **La question du contrôle des grands détroits transfrontaliers géostratégiques**

- Danemark/Suède/Baltique
- Détroit de Béring USA/Russie
- Gibraltar en Médit.
- Bad el Mandeb et Djibouti
- Ormuz

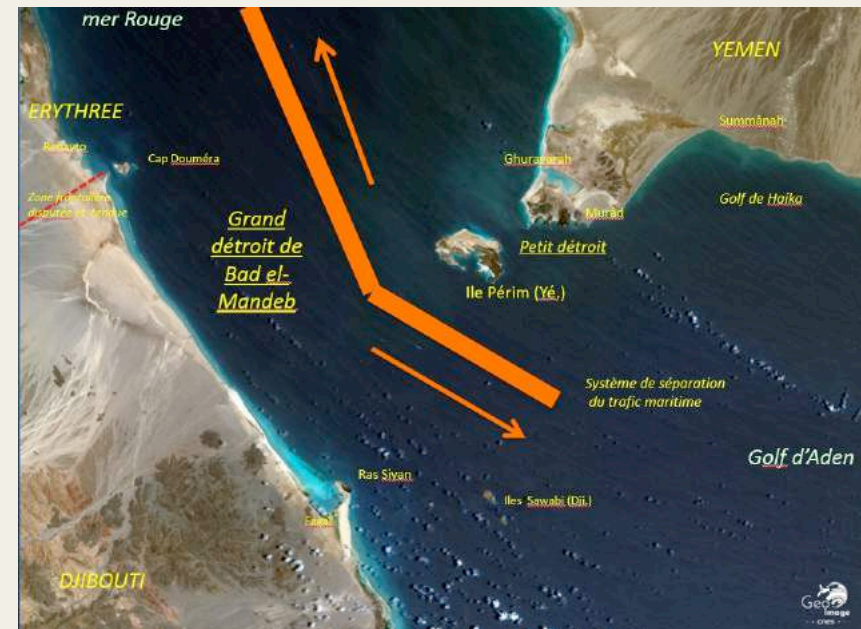
- <https://geoimage.cnes.fr/fr/geoimage/grece-turquie-les-iles-grecques-de-samos-et-lesbos-en-mer-egée-tensions-geopolitiques>
- <https://geoimage.cnes.fr/fr/geoimage/lampedusa-une-ile-frontiere-au-coeur-des-migrations-internationales-entre-lafrique-et>
- <https://geoimage.cnes.fr/fr/geoimage/saint-pierre-et-miquelon-un-petit-archipel-francais-aux-confins-du-canada>
- <https://geoimage.cnes.fr/fr/geoimage/les-iles-anglo-normandes-heritages-geohistoriques-opportunités-et-enjeux-frontaliers>
- <https://geoimage.cnes.fr/fr/geoimage/hauts-de-france-calais-un-port-de-la-facade-maritime-europeenne-aux-fonctions>
- <https://geoimage.cnes.fr/fr/geoimage/norvege-lile-ian-mayen-grande-peche-et-rivalites-frontalieres-maritimes-dans-latlantique>
- <https://geoimage.cnes.fr/fr/geoimage/le-detroit-de-bering-fenetre-frontiere-et-interface-geostrategiques-entre-oceans-glacial>
- <https://geoimage.cnes.fr/fr/geoimage/le-detroit-de-gibraltar-une-porte-un-verrou-et-une-interface-strategique-entre-atlantique>
- <https://geoimage.cnes.fr/fr/djibouti-un-etat-strategique-de-la-corne-de-lafrique-au-debouche-de-la-mer-rouge-et-du-detroit-de>
- <https://geoimage.cnes.fr/fr/geoimage/le-detroit-de-gibraltar-une-porte-un-verrou-et-une-interface-strategique-entre-atlantique>
- <https://geoimage.cnes.fr/fr/geoimage/djiboutiyemen-le-detroit-de-bab-el-mandeb-un-verrou-maritime-geostrategique-entre-la-mer>



Bad el Mandeb

Un détroit géostratégique dans une région en guerre et aux frontières conflictuelles

<https://geoimage.cnes.fr/fr/geoimage/djiboutiyemen-le-detroit-de-bab-el-mandeb-un-verrou-maritime-geostrategique-entre-la-mer>

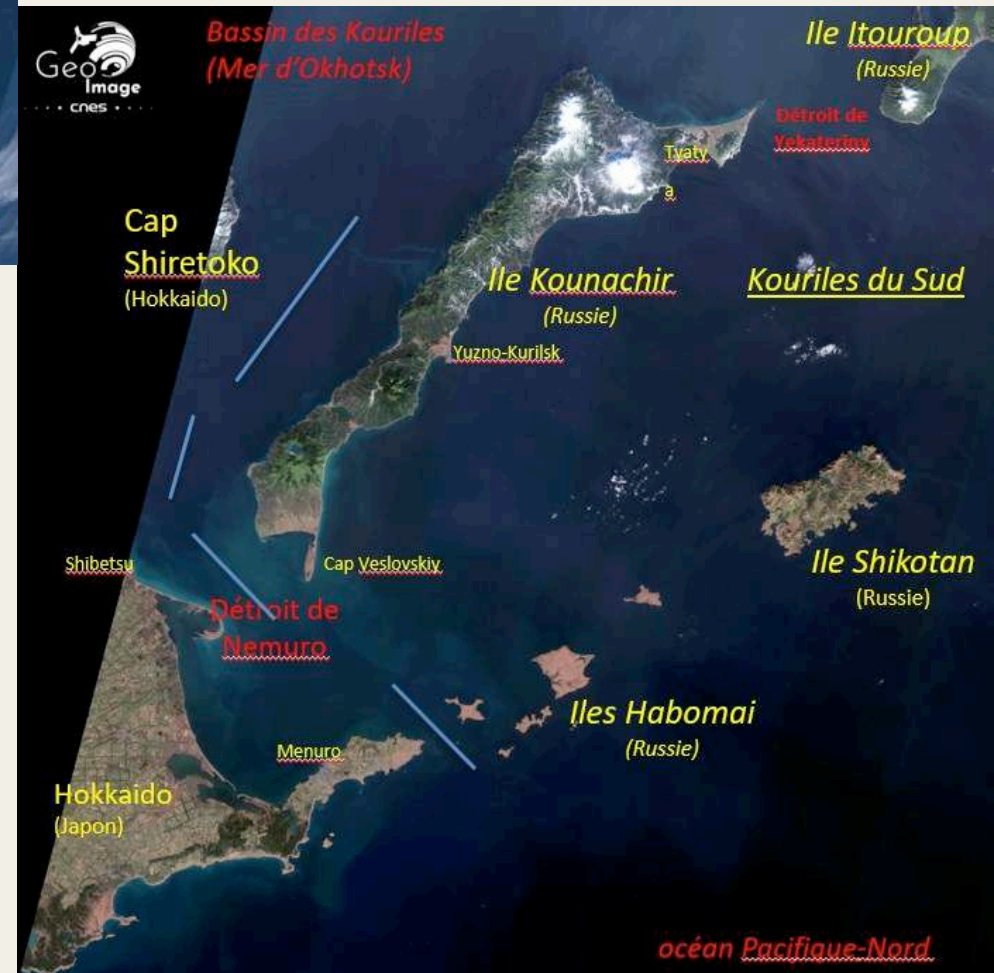
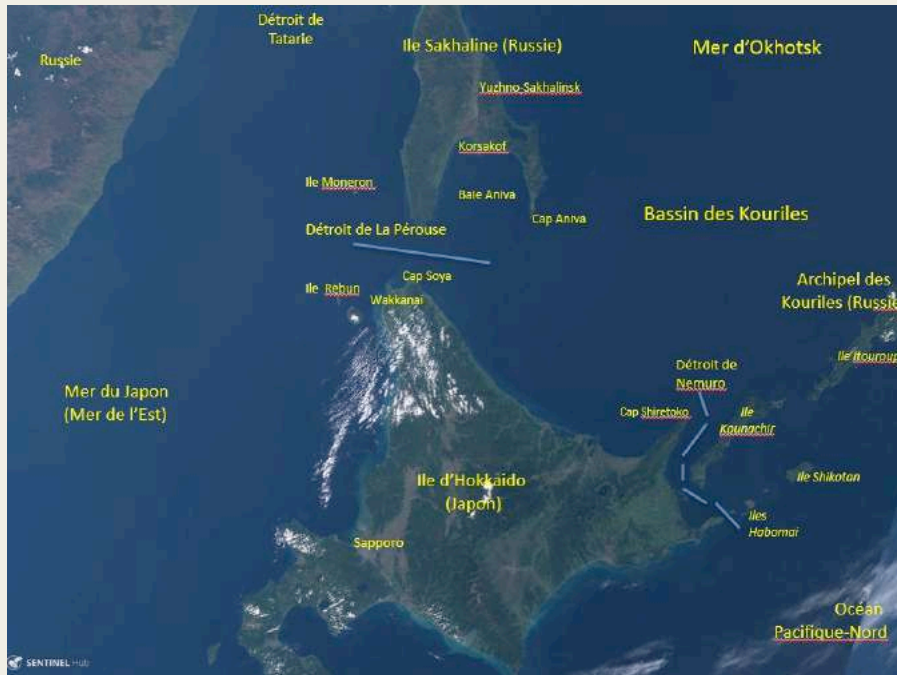


Russie/Japon : les Kouriles

pas de Traité de Paix depuis 1945
5.000 km² (1,2 % Japon, 0,03 % Russie)

Forts enjeux symboliques et géostratégiques

<https://geoimage.cnes.fr/fr/geoimage/russie-les-iles-kouriles-un-archipel-frontalier-tres-dispute-du-fait-denjeux-geopolitiques>



Iles de la mer Egée : Grèce/Turquie

<https://geoimage.cnes.fr/fr/geoimage/grece-turquie-les-iles-grecques-de-samos-et-lesbos-en-mer-egee-tensions-geopolitiques>





Norvège. Atlantique Nord. Ile Jean Mayen

Minuscule (377 km²) et déserte, intégrée en 1929

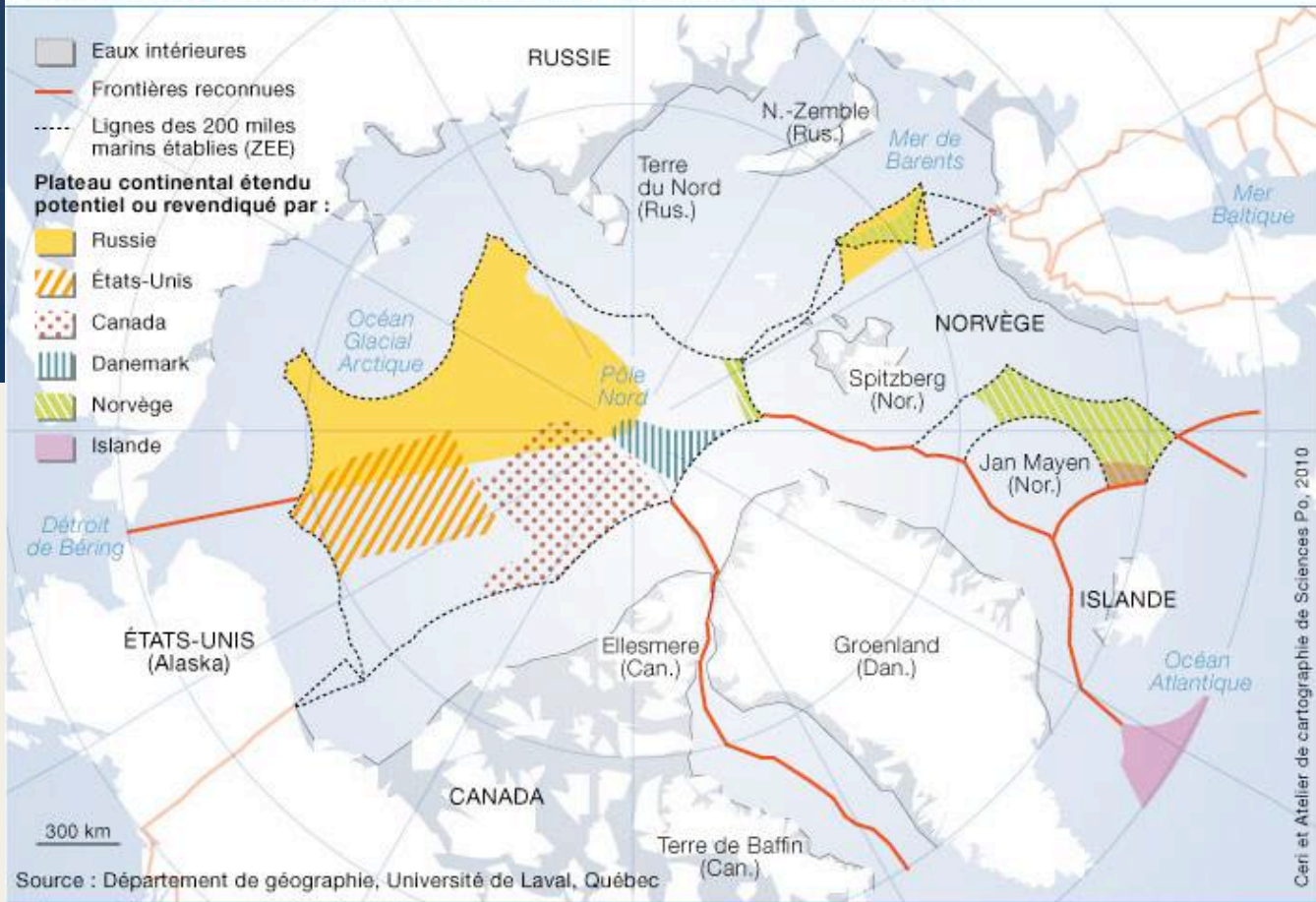
Mais ZEE de 273.000 km² (rapport 1/724 fois)

Arbitrage Cour interna. Justice de La Haye

ZEE définies avec Danemark (Groenland) et Islande entre 1981 et 1993

<https://geoimage.cnes.fr/fr/geoimage/norvege-lile-jan-mayen-grande-peche-et-rivalites-frontalieres-maritimes-dans-latlantique>

Frontières négociées, revendiquées et potentielles dans l'Arctique



5. La projection de la puissance chinoise, dynamiques et recompositions frontalières

- L'affirmation de la Chine comme nouvelle puissance continentale puis mondiale depuis qq décennies a bien sûr profondément modifié son rapport à l'extérieur, et donc sa conception et sa gestion de ses frontières.
- Au plan terrestre, elle a multiplié des accords interétatiques afin de sécuriser ses frontières avec de nombreux pays (Russie, Asie centrale...) ... sauf avec l'Inde. Les revendications croisées, donc les contentieux, demeurent, comme les affrontements larvés.
- Dans le même temps, la Chine recompose en profondeur les logiques d'intégration frontalière en s'intéressant vivement aux glacis frontaliers extérieurs qui lui servent de leviers et de relais d'influence (Routes de la Soie, Karakoram Highway avec le Pakistan...).
- Surtout, ayant les mains libres à terre, elle se lance dans un processus de projection de puissance en mer qui bouleverse profondément les équilibres antérieurs, en Asie de l'Est et du Sud-Est et dans l'océan Indien (Gwadar, base à Djibouti...).
- Ce processus se traduit par des revendications insulaires et des conflits frontaliers considérables (Senkaku, Paracels)

Enjeux géostratégiques maritimes

- <https://geoimage.cnes.fr/fr/geoimage/chine-larchipel-des-paracels-construire-des-iles-pour-projeter-sa-puissance-et-controler-la>
- <https://geoimage.cnes.fr/fr/geoimage/japonchine-les-iles-senkaku-souverainete-frontieres-et-rivalites-de-puissance-en-mer-de>
- <https://geoimage.cnes.fr/fr/geoimage/chine-hainan-les-bases-navales-de-yulin-et-yalong-projection-de-puissance-et-conflits>
- <https://geoimage.cnes.fr/fr/geoimage/pakistan-gwadar-un-port-chinois-des-nouvelles-routes-de-la-soie-dans-un-baloutchistan>
- <https://geoimage.cnes.fr/fr/djibouti-un-etat-strategique-de-la-corne-de-lafrique-au-debouche-de-la-mer-rouge-et-du-detroit-de>

Enjeux géostratégiques terrestres

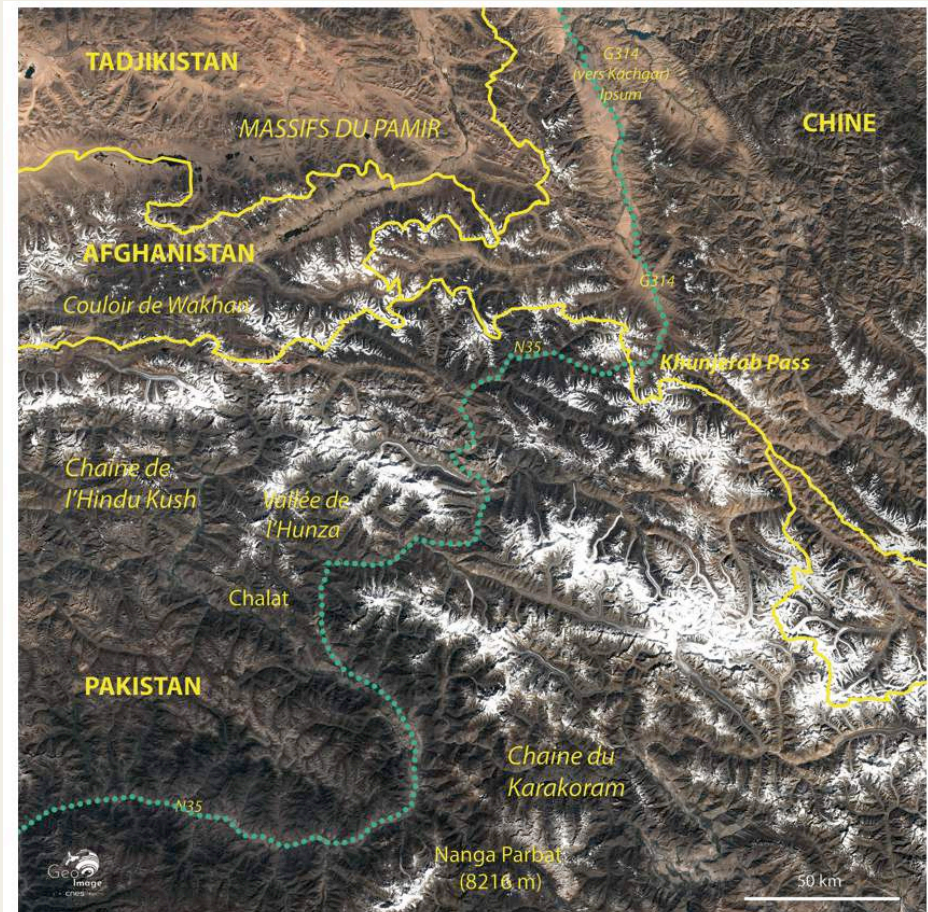
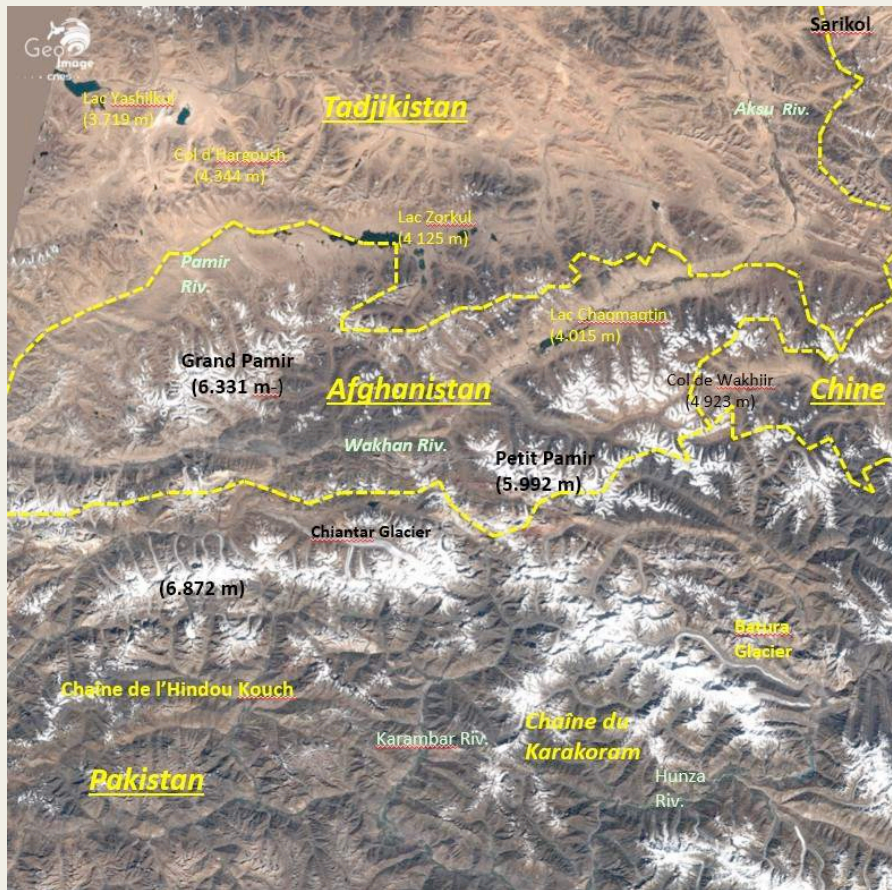
- <https://geoimage.cnes.fr/fr/geoimage/affrontement-aux-sommets-sur-la-frontiere-sino-indienne-sur-le-lac-pangong-tso-dans>
- <https://geoimage.cnes.fr/fr/pakistan-inde-chine-le-massif-du-k2-et-le-glacier-siachen-conflits-frontaliers-et-affrontements>
- <https://geoimage.cnes.fr/fr/afghanistan-pakistan-tadjikistan-le-corridor-de-wakhan-une-zone-tampon-transfrontaliere-en-plein>
- <https://geoimage.cnes.fr/fr/geoimage/pakistan-chine-la-karakoram-highway-un-axe-transfrontalier-geostrategique-travers-lhimalaya>

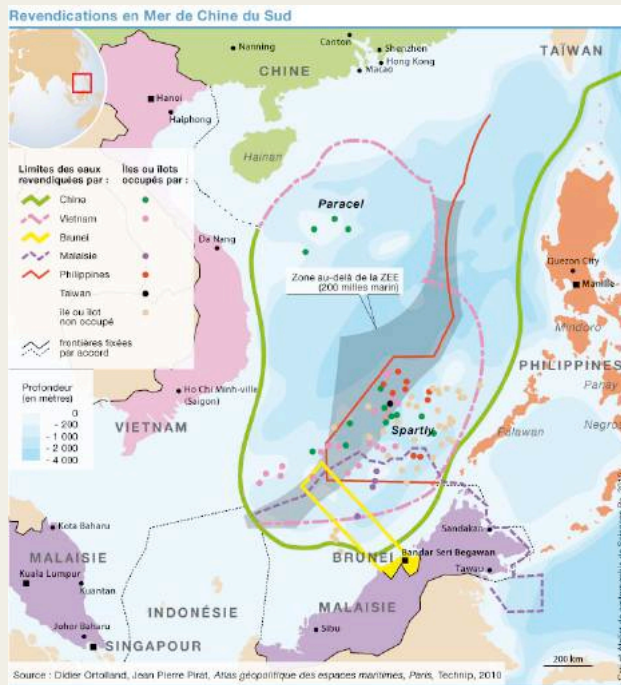
Chine, Afghanistan, Pakistan : nouvelles recompositions

Afghanistan : le couloir de Wakhan comme zone tampon entre sphère d'influence dans Grand Jeu entre Empire britannique et Russie. Auj. nvel intérêt de la Chine face marge instable (Tadjikistan, Afghanistan, Ouighours...)

Création de la Karakoram Highway comme nvelle route transfrontalière de 1.300 km connectant la Chine et le Pakistan par la Khunjerab Pass (4.693 m).

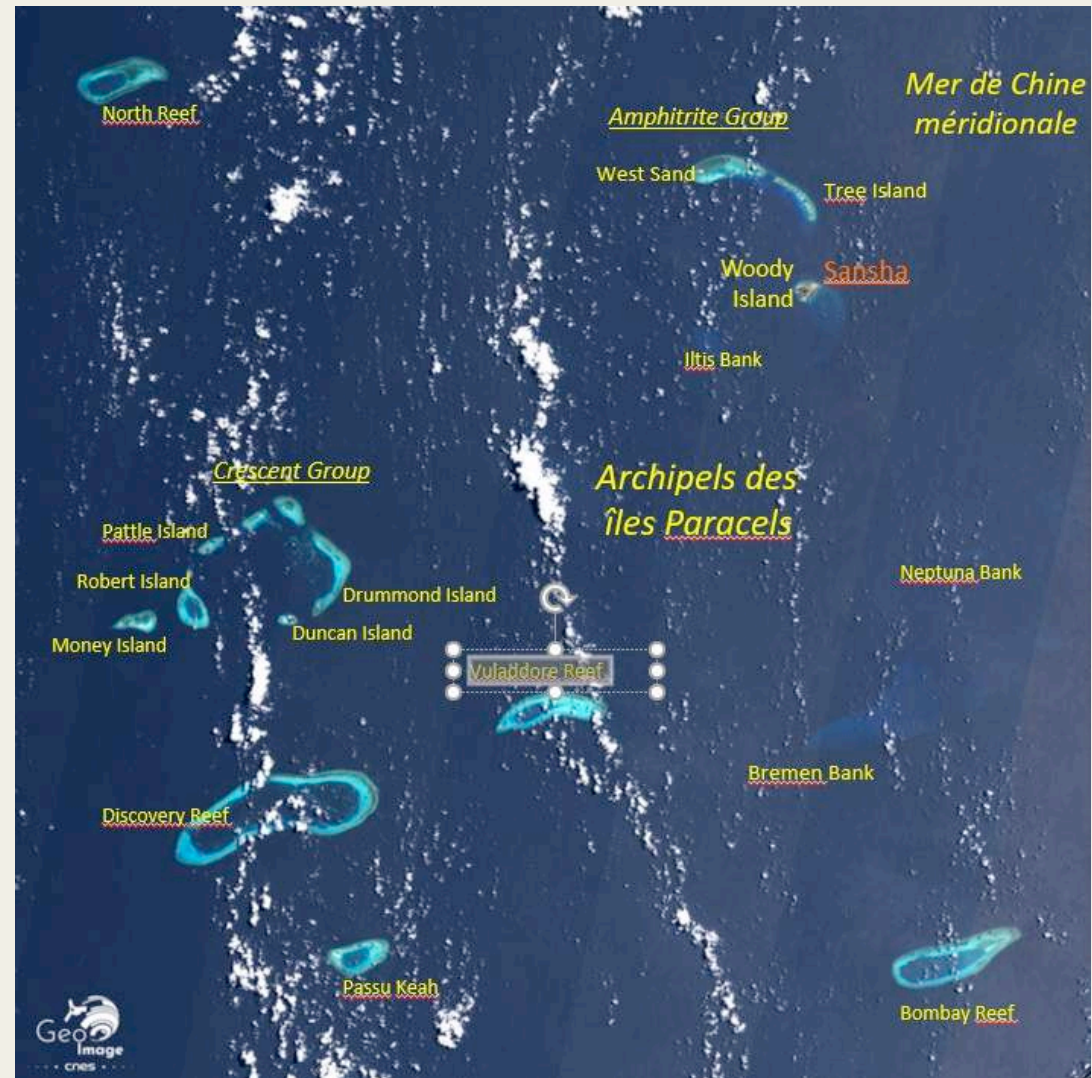
Corridor sino-pakistanaïs CPEC des « Nouvelles Routes de la Soie » (objectif port de Gwadar sur Mer d'Oman)





La projection maritime de la Chine : les Paracels, construire des îles pour projeter sa puissance

<https://geoimage.cnes.fr/fr/geoimage/chine-larchipel-des-paracels-construire-des-iles-pour-projeter-sa-puissance-et-controler-la>



Sources et bibliographie

Site CNES Géoimage. Page Concours – Les frontières du monde.

Des dizaines de dossiers, un enrichissement permanent

Un bel outil pour une nouvelle géographie

<https://geoimage.cnes.fr/fr>

Michel Foucher : Les frontières, La Documentation photographique, CNRS Editions, 2020

Michel Foucher : *Frontière d'Afrique. Pour en finir avec un mythe*, CNES Editions, 2014

Michel Foucher et Pascal Orsier : *La bataille des cartes. Analyse critique des visions du monde*, François Bourin Editeur, 2010.

Michel Foucher : *l'Obsession des frontières*, Perrin, 2007.

Michel Foucher : *Fronts et frontières. Un tour du monde géopolitique*, Fayard, 1991.

Stéphane Rosière : *Frontières du monde. Le cloisonnement du monde*, Syllepse, 2020

Revue : *Carto, Diplomatie, Monde Diplomatique, Hérodote*

Bibliographie du site *Géoconfluences* de l'ENS de Lyon

<http://geoconfluences.ens-lyon.fr/programmes/concours/frontieres-indications-bibliographiques>