



Journée d'étude de  
l'Association  
des Professeurs  
d'Histoire-Géographie  
du Nord-Pas-de-Calais

### « Les frontières »

Samedi 14 novembre 2020  
Sciences Po Lille, amphi A, Hannah Arendt, 1<sup>er</sup> étage



La frontière États-Unis / Mexique à Tijuana, 2016

# Les frontières, le *Grand Retour*

*2<sup>em</sup> partie. Les frontières dans tous  
leurs états - Présentation  
de cas d'étude  
(1<sup>er</sup> bloc)*

Laurent Carroué

Journée APHG Régionale – Lille

14 novembre 2020

# Les frontières du monde

1. Les systèmes intégrés
2. Les « murs »
3. Frontières en guerre, de la guerre
4. Frontières en crise et sous tension
5. Frontières maritimes
6. La projection de la puissance chinoise

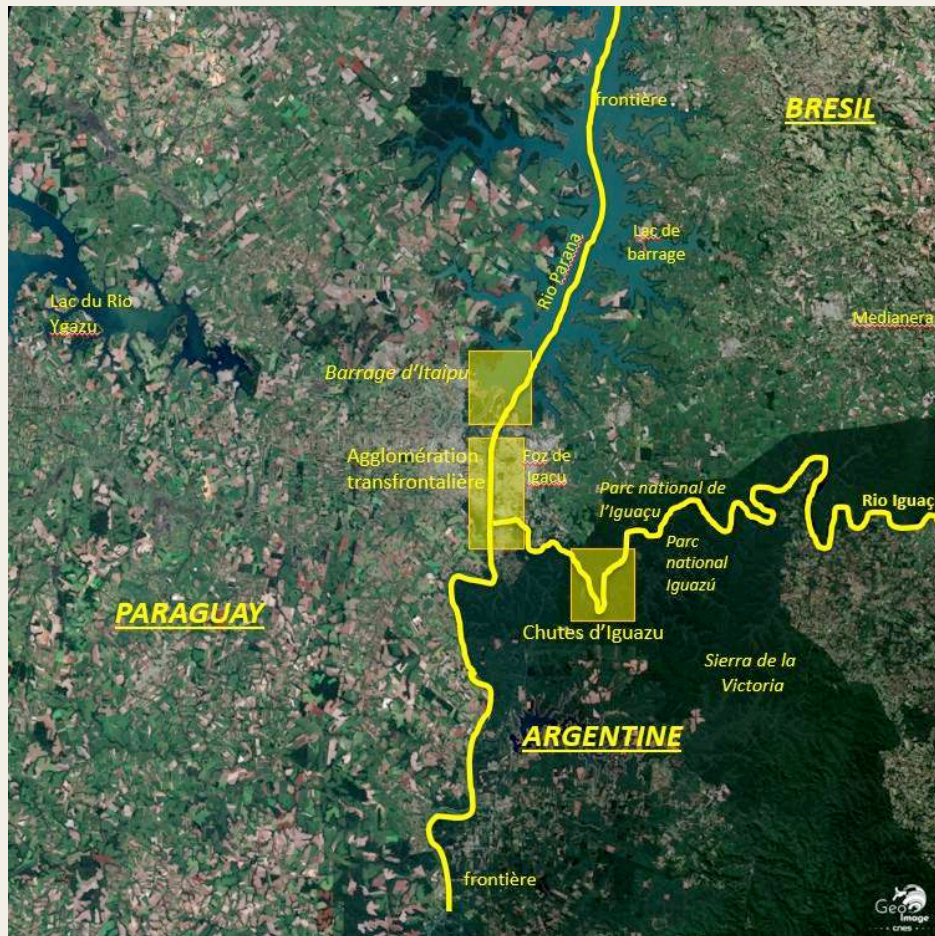
# 1. Les systèmes intégrés (ou ré-intégrés)

- Dans de très nombreux cas, les frontières forment des « systèmes régionaux frontaliers intégrés ». En particulier lorsqu'une métropole organise l'ensemble (Bâle, Genève...)
  - Les relations interétatiques sont pacifiées et les tracés frontaliers sont stables, bornés et reconnus.
  - Ces proximités spatiales débouchent sur les liens territoriaux denses et multiformes : échanges économiques et complémentarités productives, mobilités interpersonnelles, tourisme de voisinage....
  - Cette intégration aboutit à la formation d'un système régional transfrontalier fondé sur des coopérations plus ou moins institutionnalisées à différents niveaux d'échelles (locales, régionale, nationale, internationale).
  - Ces coopérations favorisent des projets communs multiformes favorisant l'intégration (cf. développement des infrastructures, politiques communes...).
  - bouleversements géopolitiques peuvent se traduire par processus de ré-intégration d'enclaves et donc d'effacement de frontières (Walvis Bay en Namibie, canal de Panama au Panama)
- **Quelques exemples**
  - <https://geoimage.cnes.fr/fr/geoimage/bale-une-exceptionnelle-metropole-transfrontaliere-trinationale-entre-suisse-france-et>
  - <https://geoimage.cnes.fr/fr/geoimage/suisse-geneve-les-dynamiques-territoriales-dune-metropole-transfrontaliere>
  - <https://geoimage.cnes.fr/fr/lest-maralpin-un-territoire-transfrontalier-franco-italo-monegaste-au-coeur-de-larc-mediterraneen>
  - <https://geoimage.cnes.fr/fr/geoimage/le-nord-de-larc-jurassien-la-fabrique-dun-territoire-montagnard-transfrontalier>
  - <https://geoimage.cnes.fr/fr/geoimage/hauts-de-france-roubaix-tourcoing-patrimonialisation-reconversion-et-frontiere-comme>
  - <https://geoimage.cnes.fr/fr/geoimage/hauts-de-france-lille-le-dynamisme-dune-metropole-frontaliere-ouverte-sur-leurope-0>
  - <https://geoimage.cnes.fr/fr/geoimage/namibie-walvis-bay-un-site-portuaire-exceptionnel-en-eau-profonde-enjeu-de-longs-conflits>
  - <https://geoimage.cnes.fr/fr/geoimage/congo-rd-congo-le-pool-kinshasa-et-brazzaville-deux-metropoles-frontalieres-sur-le-fleuve>

## Brésil/Paraguay/Argentine : le Triple frontière à Igazu

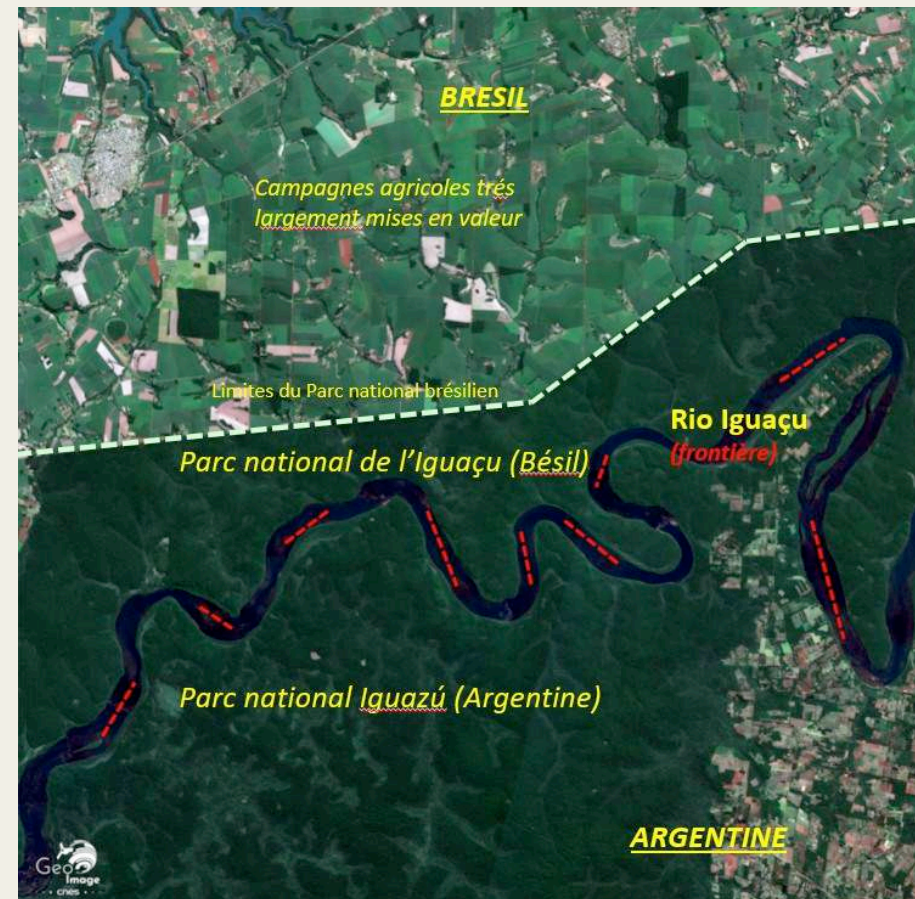
Guerre de la Triple Entente (1864-1870) contre le Paraguay  
définition de frontières fluviales  
marges sous-intégrées réveillées 1en 960/1970 par une véritable «  
course aux frontières », de nature géopolitique et géoéconomique

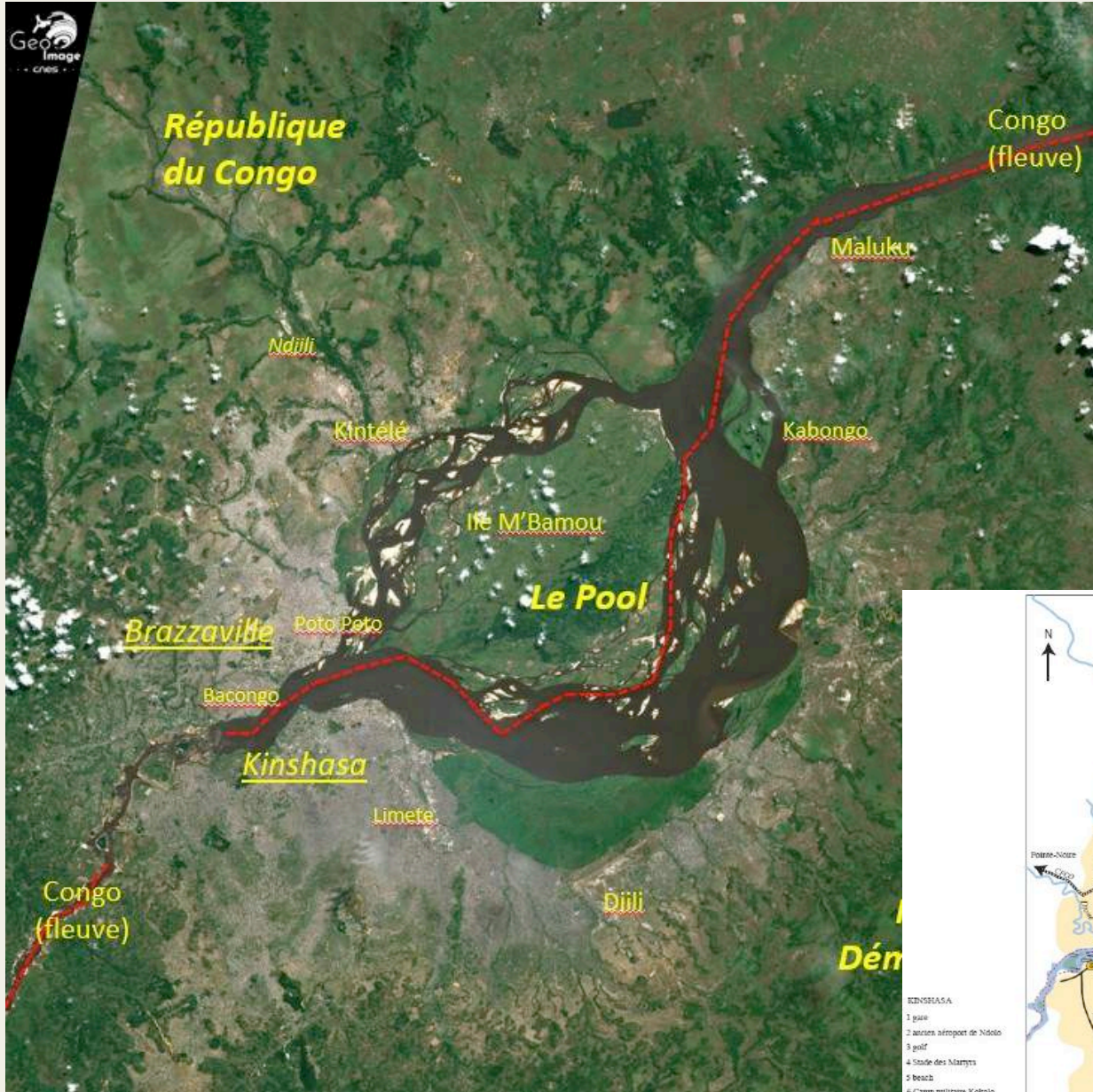
<https://geoimage.cnes.fr/fr/geoimage/bresil-argentine-paraguay-la-triple-frontiere-autour-diguazu-un-des-territoires>



Construction d'une véritable région transfrontalière sur trois piliers :

- réalisation du barrage hydroélectrique d'Itaipu, un des plus grands du monde (1973/1984), 90 % électricité pour Brésil
- développement en retour d'une agglomération transfrontalière dynamique de 600.000 hab.,
- progression d'un front pionnier agricole fondé sur la grande culture, en particulier le soja, initialement à partir du Brésil fondé sur la déforestation





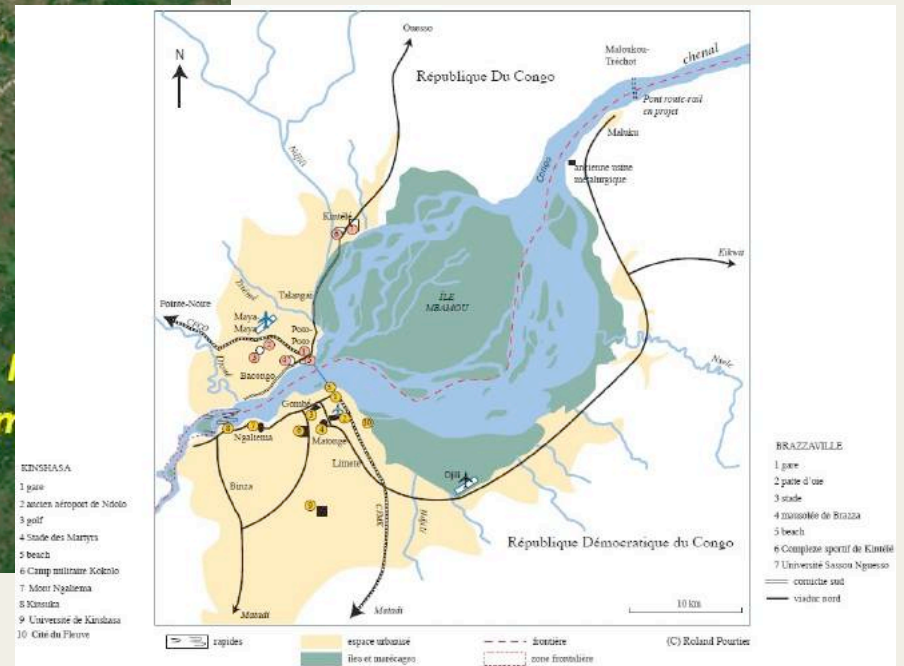
## Congo. Brazzaville/Kinshasa

unité : un fleuve commun et la région du Pool qui servent à fixer la frontière

Frontières tracées dans le cadre de la rivalité entre la Belgique et la France qui aboutit lors des indépendances à deux Etats

Deux métropoles face à face, porosité et complémentarités

<https://geoimage.cnes.fr/fr/geoimage/congo-rd-congo-le-pool-kinshasa-et-brazzaville-deux-metropoles-frontalieres-sur-le-fleuve>



# Namibie : Walwis Bay, fin de l'Apartheid et dés-enclavement

Changements géopolitiques peuvent aboutir à désenclavement d'une enclave frontalière qui est réappropriée par son territoire environnant.

Deux exemples :

***Enclave Us du Canal de Panama***  
(dossier à venir)

## **Enclave portuaire de Walwis Bay en Namibie**

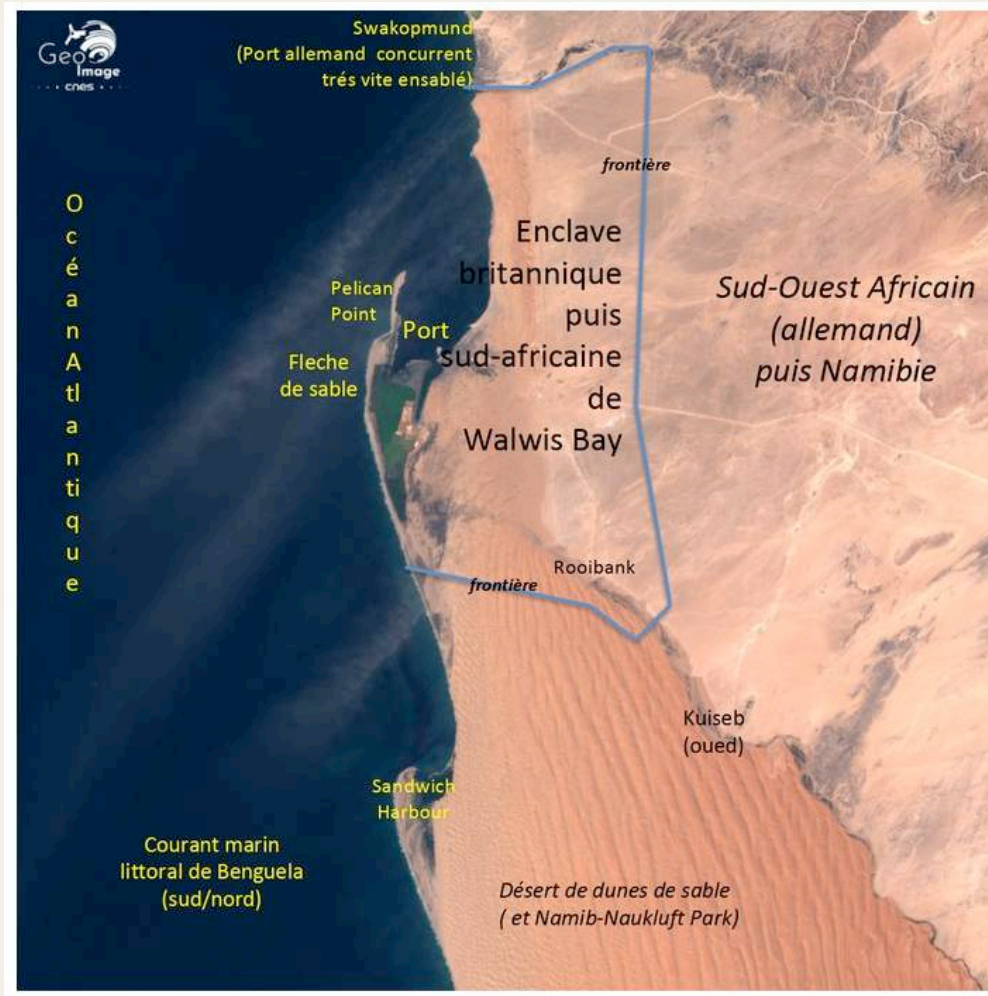
seul site portuaire en eau profonde de tout le long littoral atlantique de l'Afrique australe

vives rivalités géopolitiques entre colonisateurs allemand et britannique.

Puis entre l'Empire britannique et l'Afrique du Sud, qui gardèrent le contrôle de l'enclave de 1878 à 1994, et la Namibie qui arrache son indépendance en 1990 et récupère Walwis Bay grâce à Nelson Mandela lors de la chute de l'Apartheid.

Aujourd'hui, pêche, tourisme et zone franche et arrivées des capitaux chinois pour moderniser port et réseaux de transport – en particulier ferroviaires – drainant un vaste hinterland en Afrique australe dans le cadre des « Nouvelles Routes de la Soie ».

<https://geoimage.cnes.fr/fr/geoimage/namibie-walwis-bay-un-site-portuaire-exceptionnel-en-eau-profonde-enjeu-de-longs-conflits>



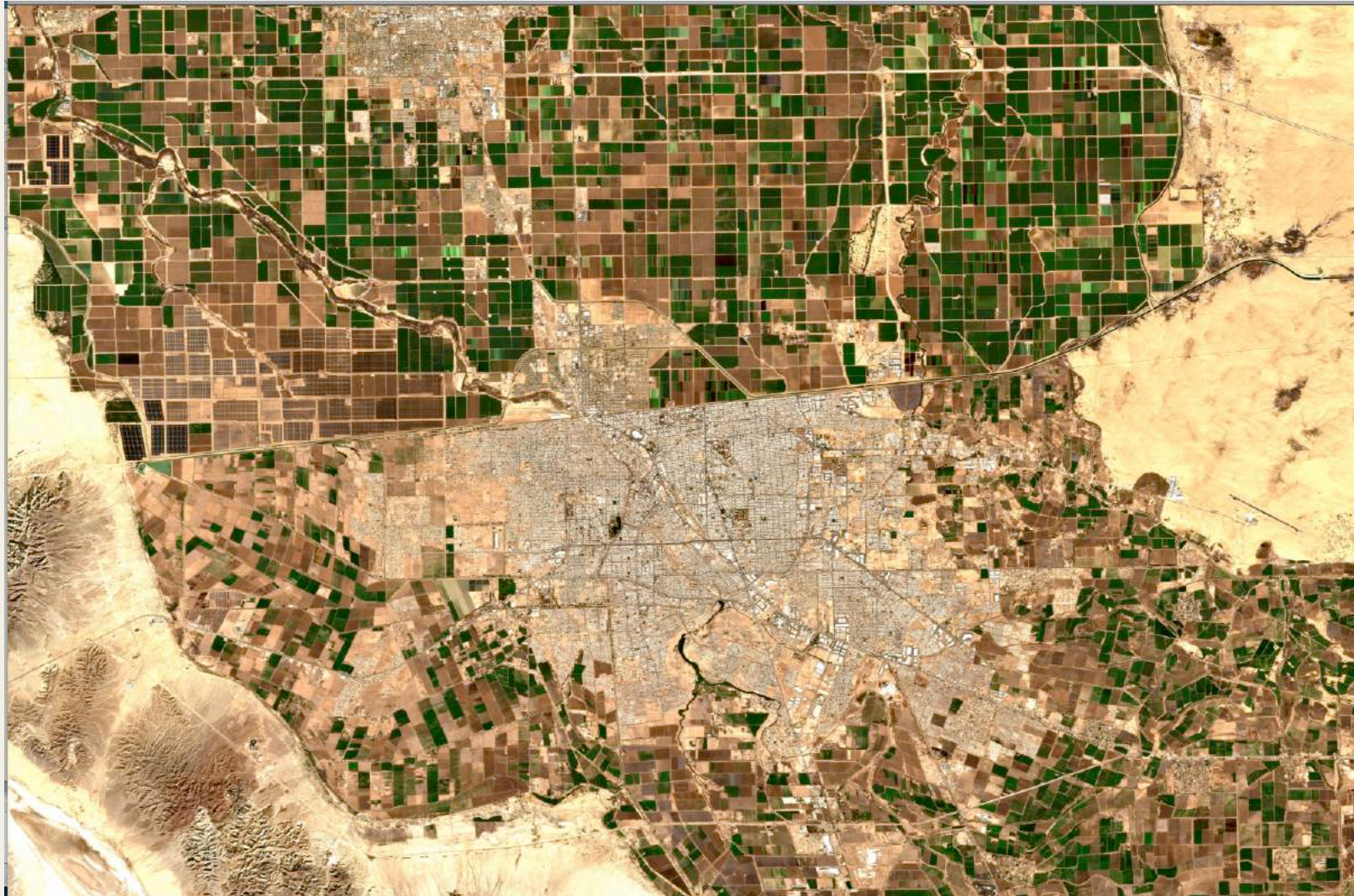
## 2. Les « murs »

- Processus de « rebordering »
- Pour Stéphane Rosière : 45 Etats et 25.000 km
- L'actualité porte largement sur l'étude de ces exemples, souvent très médiatisés.
- Pour autant, ces « murs » s'inscrivent dans des réalités géopolitiques, géoéconomiques et migratoires locales souvent très spécifiques.
- Ces « murs » présentent donc des formes, des structures et des dynamiques très diverses. Ils peuvent être très longs (USA/Mexique, Maroc/Algérie) ou au contraire très courts (Ceuta et Gibraltar).
- Ils répondent parfois à des logiques soit d'enclaves, soit d'exclaves. Il peut s'agir aussi de bases militaires jouant un rôle stratégique (Guantanamo, bases anglaises à Chypre, Kaliningrad...).
- On peut donc les classer en différentes catégories : contrôle stratégique (cf. Kaliningrad), gestion pression migratoire (USA/Mexique, Evros entre Grèce/Turquie), enfermement d'une population (Gaza)...

- <https://geoimage.cnes.fr/fr/la-frontiere-etats-unis-mexique-mexicalicalexico-mur-villes-jumelles-maquiladoras-cartels-et-drogue>
- <https://geoimage.cnes.fr/fr/geoimage/cubaetats-unis-guantanamo-une-base-etatsunienne-au-role-geostrategique-au-coeur-de-la>
- <https://geoimage.cnes.fr/fr/la-bande-de-gaza-un-territoire-ferme-sur-lui-meme-par-une-frontiere-hermetique-et-militarisee>
- <https://geoimage.cnes.fr/fr/russie-kaliningrad-une-enclave-russe-militarisee-au-sein-de-lunion-europeenne-en-mer-baltique>
- <https://geoimage.cnes.fr/fr/geoimage/grece-turquie-la-vallee-de-levros-une-frontiere-nationale-et-communautaire-sous-fortes>
- <https://geoimage.cnes.fr/fr/geoimage/chypre-la-base-britannique-dakrotiri-un-site-geostrategique-majeur-en-mediterrane-orientale>
- <https://geoimage.cnes.fr/fr/geoimage/le-detroit-de-gibraltar-une-porte-un-verrou-et-une-interface-strategique-entre-atlantique>

# Etats-Unis/Mexique : « frontière-Mur » à Mexicali/Calexico (1)

<https://geoimage.cnes.fr/fr/la-frontiere-etats-unis-mexique-mexicalicalexico-mur-villes-jumelles-maquiladoras-cartels-et-drogu>

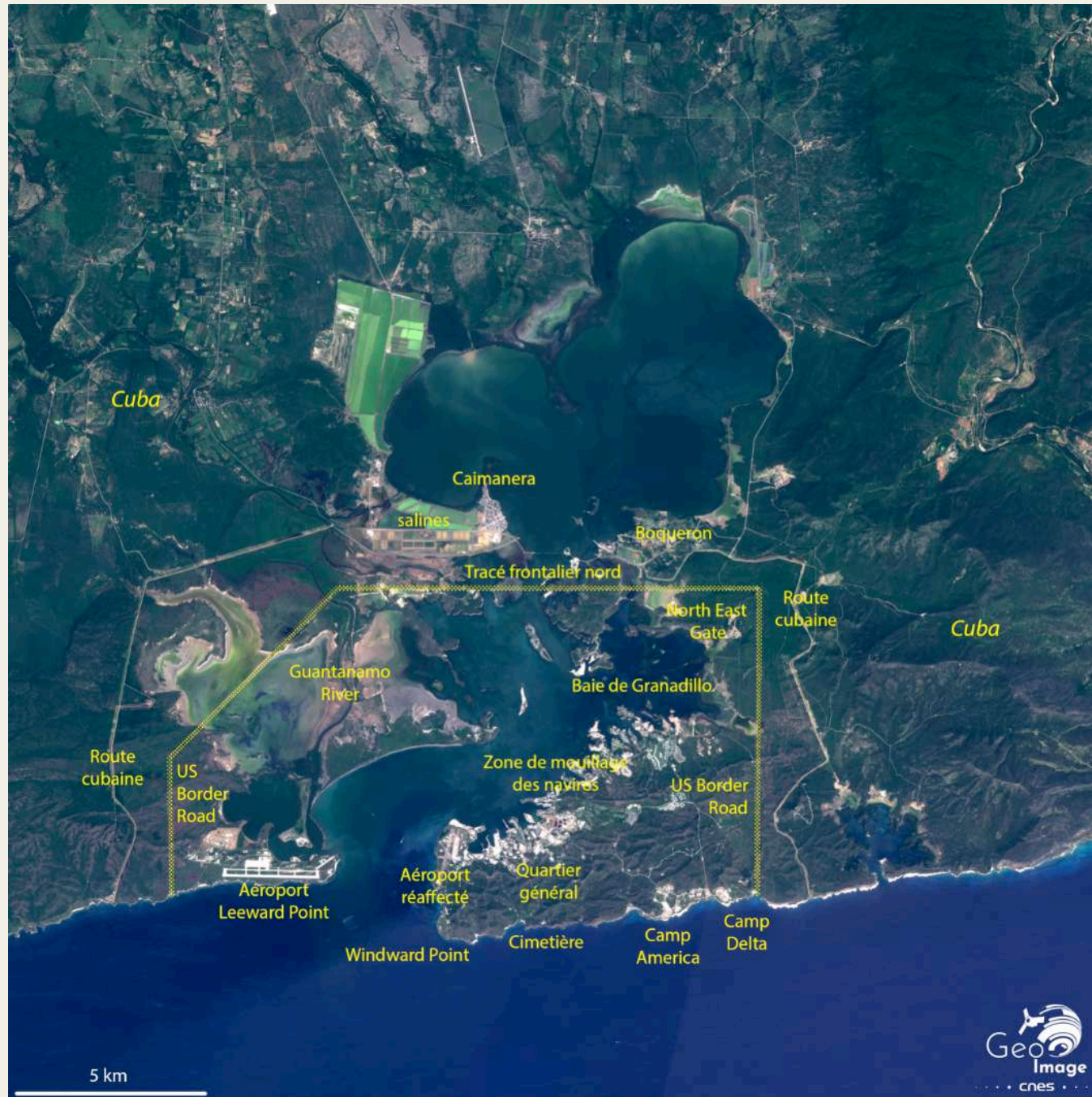




## Etats-Unis/Mexique : « frontière-Mur » à Mexicali/Calexico (2)



## ETATS-UNIS/ BASSIN CARAÏBE



Guantanamo, une base étasunienne au sud-est de Cuba et au cœur du bassin caraïbe depuis 1903.

Frontière délimitée en 1903 lorsque Cuba sous domination des Etats-Unis, donc choix d'une enclave limitée dans l'espace

Crise et militarisation lors de l'arrivée au pouvoir du régime de Fidel Castro. Bateaux cubains doivent traversés la base US pour accéder à la mer, ils sont donc « accompagnés ».

Enclave militaire de 117 km<sup>2</sup> hermétiquement close (grillages, champs de mines...à

4.500 militaires et civils et leurs familles,

-Servant de support au déploiement et à la projection de l'escadre de l'Atlantique,

- Elle permet à la fois :

- le contrôle, la protection et la défense de la route maritime directe - via le canal de Panama - mise en place entre la Côte Est et la Côte Ouest des Etats-Unis, entre les océans Atlantique et Pacifique,

- et la surveillance de la Méditerranée américaine (trafic de drogue, flux de migrants...).

[-https://geoimage.cnes.fr/fr/geoimage/cuba-etats-unis-guantanamo-une-base-etatsunienne-au-role-geostrategique-au-coeur-de-la](https://geoimage.cnes.fr/fr/geoimage/cuba-etats-unis-guantanamo-une-base-etatsunienne-au-role-geostrategique-au-coeur-de-la)

## Israël/Gaza : mur et enfermement



D'une superficie de 360 km<sup>2</sup>, appartenant aux territoires palestiniens

Sous étroit contrôle du Hamas

le territoire compte 1,8 millions d'habitants, ce qui en fait l'un des lieux les plus densément peuplés au monde (4.110 hab/km<sup>2</sup>)

clôture de haute sécurité qui délimite une frontière parmi les plus hermétiques et militarisés au monde

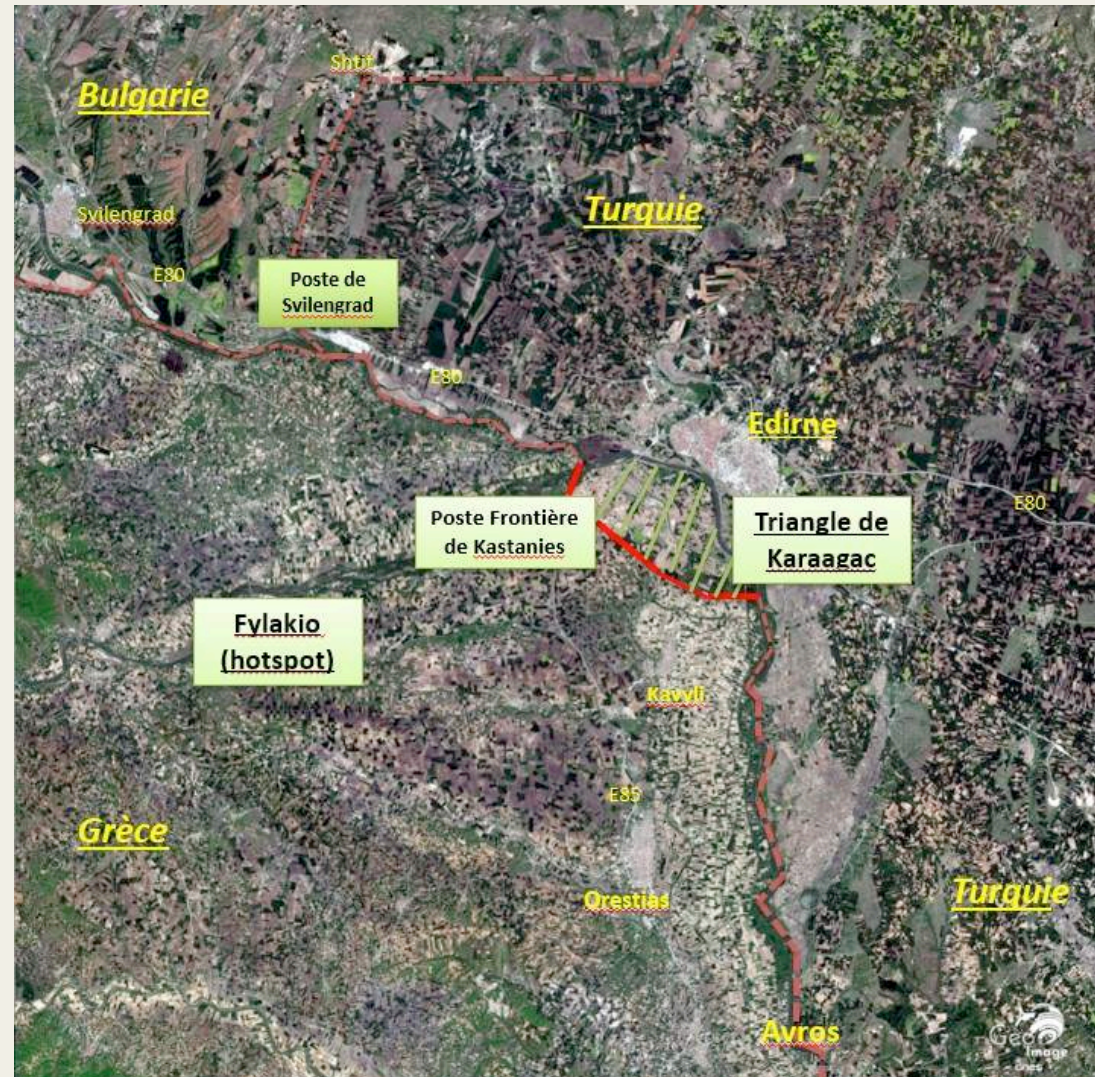
Fermeture maritime

Passages par l'Égypte au Sud, avec tunnels régulièrement détruits

<https://geoimage.cnes.fr/fr/la-bande-de-gaza-un-territoire-ferme-sur-lui-meme-par-une-frontiere-hermetique-et-militarisee>

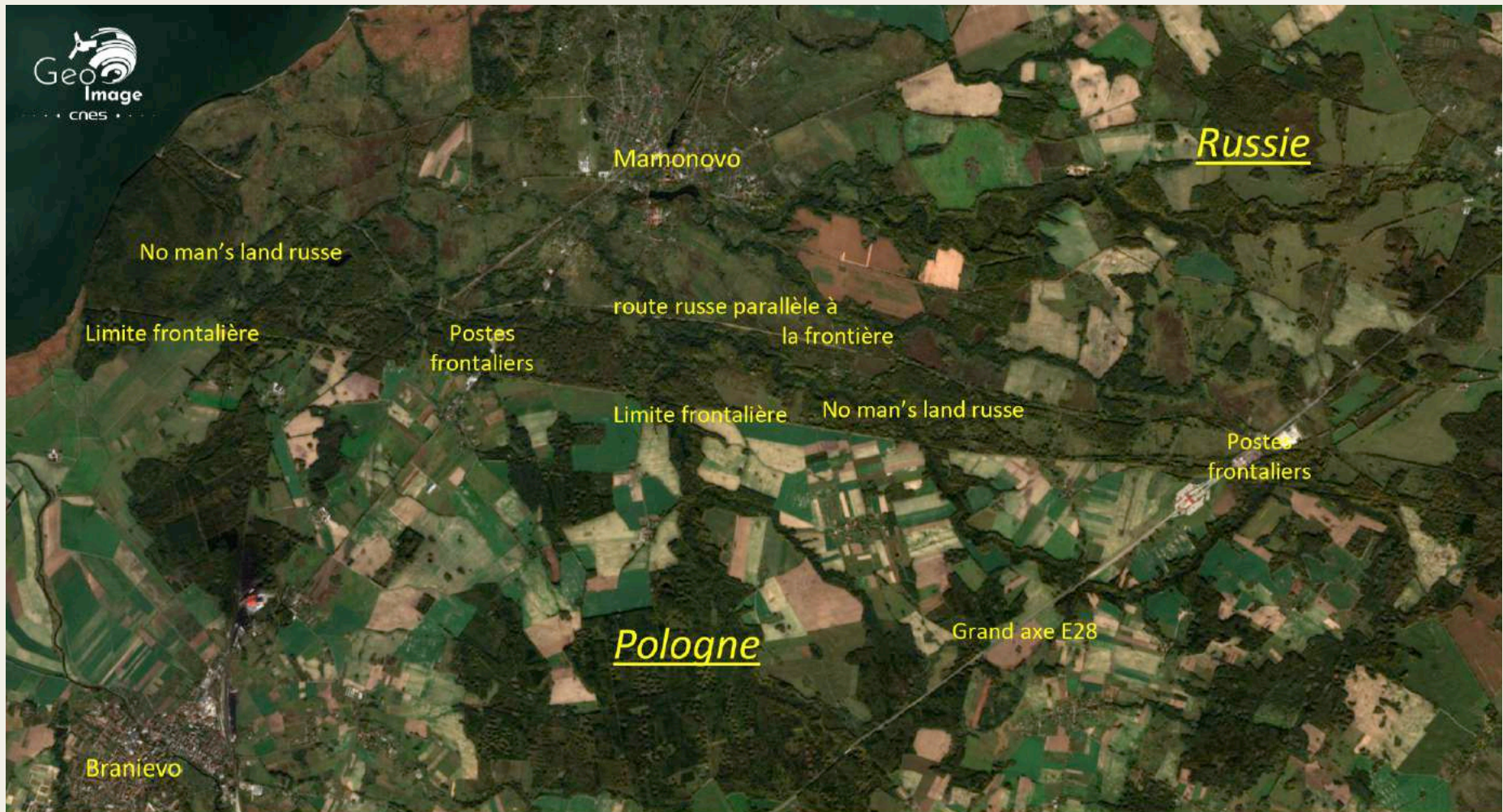
# Turquie/Grèce : l'Evros, contrôler les migrants vers l'Union européenne

<https://geoimage.cnes.fr/fr/geoimage/grece-turquie-la-vallee-de-levros-une-frontiere-nationale-et-communautaire-sous-fortes>



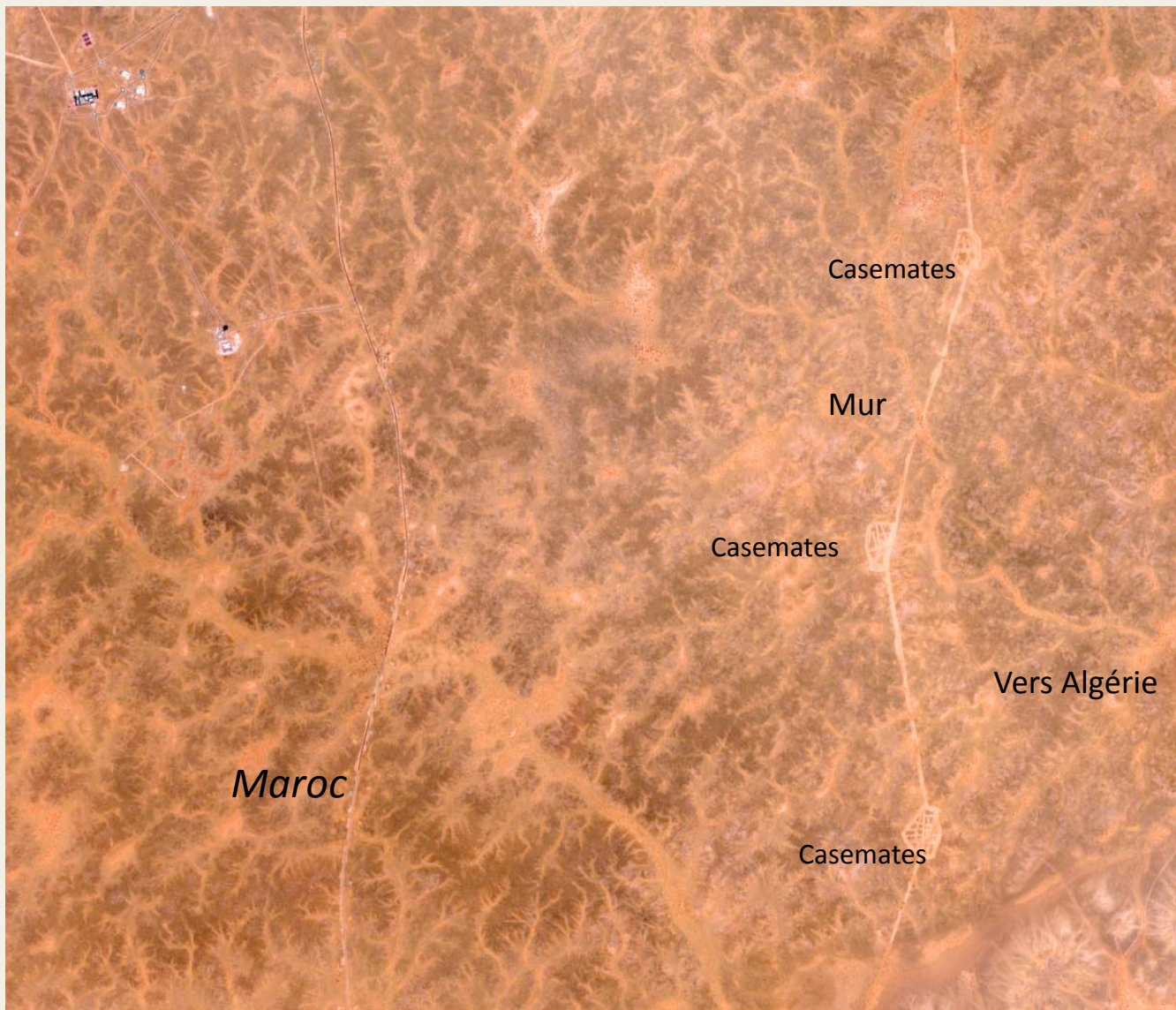
## Russie : Kaliningrad, une exclave russe dans l'UE entre Pologne et pays baltes

<https://geoimage.cnes.fr/fr/russie-kaliningrad-une-enclave-russe-militarisee-au-sein-de-lunion-europeenne-en-mer-baltique>



# Maroc/Algérie : mur à Assag Zag

(dossier en cours de réalisation)



## Sources et bibliographie

Site CNES Géoimage. Page Concours – Les frontières du monde.

Des dizaines de dossiers, un enrichissement permanent

Un bel outil pour une nouvelle géographie

<https://geoimage.cnes.fr/fr>

Michel Foucher : Les frontières, La Documentation photographique, CNRS Editions, 2020

Michel Foucher : *Frontière d'Afrique. Pour en finir avec un mythe*, CNES Editions, 2014

Michel Foucher et Pascal Orsier : *La bataille des cartes. Analyse critique des visions du monde*, François Bourin Editeur, 2010.

Michel Foucher : *l'Obsession des frontières*, Perrin, 2007.

Michel Foucher : *Fronts et frontières. Un tour du monde géopolitique*, Fayard, 1991.

Stéphane Rosière : *Frontières du monde. Le cloisonnement du monde*, Syllepse, 2020

Revue : *Carto, Diplomatie, Monde Diplomatique, Hérodote*

Bibliographie du site *Géoconfluences* de l'ENS de Lyon

<http://geoconfluences.ens-lyon.fr/programmes/concours/frontieres-indications-bibliographiques>